

СЗ МТУ ВТ ФАВТ
Дата 26.01.17 № СЗПЗ-493

1

УТВЕРЖДАЮ:
Старший
авиационный начальник
посадочной площадки

Г.П. Киселев
_____/_____
2016 г.

АЭРОНАВИГАЦИОННЫЙ ПАСПОРТ ПОСАДОЧНОЙ ПЛОЩАДКИ

«КОВАЛЕВО-2»

Санкт-Петербург
2016 г.

СЗ МТЗ ВТ-ФАНТ
№ _____

Получено в _____





«УТВЕРЖДАЮ»
Старший авиационный начальник
посадочной площадки «Ковалево-2»

Г.П. Киселев

« 02 » февраля 2017 г.

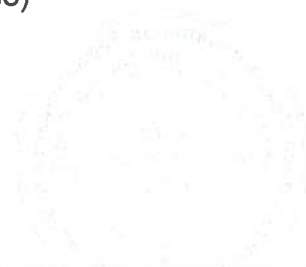
ПОПРАВКА № 1 /АНПП «Ковалево-2»
(наименование посадочной площадки)

на 8 листах

Дата ввода в действие с момента регистрации поправки
С получением поправки необходимо:

Листы	Действия	Листы	Действия
Лист поправки № 1	вставить		
Лист согласования поправки № 1	вставить		
0-2 Контрольный лист	заменить		
1-9	заменить		
2-1	заменить		
2-4	заменить		
2-5	заменить		
2-7	заменить		

Ответственный за подготовку поправки Киселев Г.П.
(фамилия, имя, отчество)





**Лист согласования
Поправки № 1 в аэронавигационный паспорт
посадочной площадки «Ковалево-2»**

Начальник Санкт-Петербургского
зонального центра ЕС ОрВД

« 04 » февраля 2017 года

Д.В. Исаев
м.п.



Начальник Санкт-Петербургского
районного центра ЕС ОрВД

« 04 » 02 2017 года

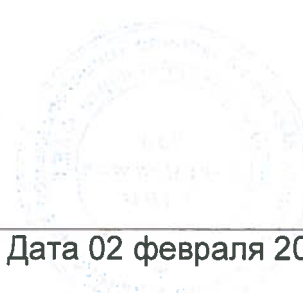
А.М. Минаков
м.п.



Начальник АДЦ
Санкт-Петербургского центра ОВД

« 06 » 02 2017 года

Е.А. Волощенко
м.п.





КОНТРОЛЬНЫЙ ЛИСТ

Лист		Дата	
1. Титульный лист		20 декабря 2016 г.	
2. Содержание		20 декабря 2016 г.	
0-1 Лист согласований		20 декабря 2016 г.	
0-2 Контрольный лист		02 февраля 2017 г.	
0-3 Учет внесенных поправок		20 декабря 2016 г.	
Лист	Дата	Лист	Дата
1-1	20 декабря 2016 г.	2-0	20 декабря 2016 г.
1-2	20 декабря 2016 г.	2-1	02 февраля 2017 г.
1-3	20 декабря 2016 г.	2-2	20 декабря 2016 г.
1-4	20 декабря 2016 г.	2-3	20 декабря 2016 г.
1-5	20 декабря 2016 г.	2-4	02 февраля 2017 г.
1-6	20 декабря 2016 г.	2-5	02 февраля 2017 г.
1-7.1	20 декабря 2016 г.	2-6	20 декабря 2016 г.
1-7.2	20 декабря 2016 г.	2-7	02 февраля 2017 г.
1-8	20 декабря 2016 г.	2-8	20 декабря 2016 г.
1-9	02 февраля 2017 г.	2-9	20 декабря 2016 г.
1-10	20 декабря 2016 г.	2-10	20 декабря 2016 г.
1-11	20 декабря 2016 г.	2-11	20 декабря 2016 г.
1-12.1	20 декабря 2016 г.	2-12	20 декабря 2016 г.
1-12.2	20 декабря 2016 г.	3-1	20 декабря 2016 г.
1-13	20 декабря 2016 г.		
1-14	20 декабря 2016 г.		
1-15	20 декабря 2016 г.		
1-16	20 декабря 2016 г.		
Лист		Дата	
Регистрация сверок (проверок АНППП)		20 декабря 2016 г.	
В настоящем экземпляре сброшюровано 38 (тридцать восемь) листов			



**9. ФИЗИЧЕСКИЕ ХАРАКТЕРИСТИКИ ВПП
ПОСАДОЧНОЙ ПЛОЩАДКИ «КОВАЛЕВО-2»**

№ п.п.	Наименования аэронавигационных данных (АНД)	Значение элемента АНД	Доказатель ная документац ия
1	2	3	4
9.1	Обозначение ИВПП	-	
9.1.1	Класс ВПП	-	
9.1.2	Длина ВПП (м)	-	
9.1.3	Ширина ВПП (м)	-	
9.1.4	Прочность искусственного покрытия ВПП (PCN)	-	
9.1.5	Координаты порога ВПП (широта, долгота в градусах, минутах, секундах)	-	
9.1.6	Абсолютная высота порога ВПП	-	
9.1.7	Истинный азимут (пеленг) ВПП	-	
9.1.8	Магнитный азимут (пеленг) ВПП	-	
9.2	Вертолетная посадочная площадка	ПП	(1)
9.2.1	Тип посадочной площадки	На уровне поверхности	
9.2.2	Координаты геометрического центра TLOF (широта, долгота в градусах, минутах, секундах)	59°59'03" с.ш. 030°33'55" в.д.	
9.2.3	Длина зоны приземления и отрыва TLOF (м)	10	
9.2.4	Ширина зоны приземления и отрыва TLOF (м)	10	
9.2.5	Уклон TLOF	0,01	
9.2.6	Тип поверхности TLOF	бетон	
9.2.7	Несущая способность зоны TLOF (т)	3,1	
9.2.8	Превышение (абсолютная высота) TLOF (м)	15	
9.2.9	Тип зоны конечного этапа захода на посадку и взлета (FATO).	Необорудованная	
9.2.10	Истинный пеленг	056/236°	
9.2.11	Длина FATO (м)	10	
9.2.12	Ширина FATO (м).	10	
9.2.13	Уклон FATO	0,01	
9.2.14	Тип поверхности FATO	бетон	
9.2.15	Длина зоны безопасности (м)	24	
9.2.16	Ширина зоны безопасности (м)	24	
9.2.17	Тип поверхности зоны безопасности	Грунт	
9.2.18	Длина полосы свободной от препятствий (м)	-	
9.2.19	Сектор свободный от препятствий	-	



2
СОДЕРЖАНИЕ

Лист согласования.	0-1
Контрольный лист.	0-2
Регистрация поправок аэронавигационного паспорта посадочной площадки.	0-3
1. Географические и административные данные посадочной площадки.	1-1
2. Время работы служб и средств по обслуживанию на посадочной площадке.	1-2
3. Данные по перронам.	1-3
4. Данные по рулежным дорожкам (РД).	1-4
5. Данные по местам стоянок воздушных судов посадочной площадки.	1-5
6. Данные по местам проверок высотомеров посадочной площадки.	1-6
7. Данные по препятствиям посадочной площадки радиусом 5 км с центром в контрольной точке посадочной площадки.	1-7
8. Минимумы посадочной площадки.	1-8
9. Физические характеристики посадочной площадки	1-9
10. Огни приближения и огни ВПП посадочной площадки.	1-10
11. Организация выполнения полетов на посадочной площадке.	1-11
12. Запретные зоны, зоны ограничения полетов, постоянные опасные зоны, специальные зоны.	1-12
13. Данные средств связи на посадочной площадке.	1-13
14. Радионавигационные средства и средства посадки посадочной площадки.	1-14
15. Перечень карт (схем) посадочной площадки.	1-15
16. Перечень доказательной документации.	1-16
Приложения	2-0
Схема посадочной площадки (кроки).	2-1
Карта наземного движения (огни и знаки руления).	2-2
Карта препятствий в R=5 км от контрольной точки посадочной площадки	2-3
Карта маршрутов вылета.	2-4
Карта маршрутов прибытия.	2-5
Карта захода по приборам.	2-6
Карта захода на посадку по ПВП	2-7
Схема концентрации и перелета птиц в окрестностях посадочной площадки.	2-8
Схема расположения радиотехнического оборудования.	2-9
Схема расположения метеорологического оборудования.	2-10
Схема продольного профиля оси ВПП посадочной площадки.	2-11
Схема выполнения маневра для внеочередного захода на посадку или ухода на запасной аэродром.	2-12
Справочная информация	3-1
Регистрация сверок (проверок АНППП)	



ЛИСТ СОГЛАСОВАНИЯ

Ф.И.О. лица, ответственного за ведение паспорта посадочной площадки «КОВАЛЕВО-2»	Киселев Григорий Павлович	
Занимаемая должность (служба) ответственного лица.	Старший авиационный начальник посадочной площадки «КОВАЛЕВО-2»	
Приказ (распоряжение) о назначении ответственного лица.	-	
Наименование службы	Подпись/дата	Расшифровка подписи
-	-	-
-	-	-



КОНТРОЛЬНЫЙ ЛИСТ

Лист		Дата	
1. Титульный лист		20 декабря 2016 г.	
2. Содержание		20 декабря 2016 г.	
0-1 Лист согласований		20 декабря 2016 г.	
0-2 Контрольный лист		20 декабря 2016 г.	
0-3 Учет внесенных поправок		20 декабря 2016 г.	
Лист	Дата	Лист	Дата
1-1	20 декабря 2016 г.	2-0	20 декабря 2016 г.
1-2	20 декабря 2016 г.	2-1	20 декабря 2016 г.
1-3	20 декабря 2016 г.	2-2	20 декабря 2016 г.
1-4	20 декабря 2016 г.	2-3	20 декабря 2016 г.
1-5	20 декабря 2016 г.	2-4	20 декабря 2016 г.
1-6	20 декабря 2016 г.	2-5	20 декабря 2016 г.
1-7.1	20 декабря 2016 г.	2-6	20 декабря 2016 г.
1-7.2	20 декабря 2016 г.	2-7	20 декабря 2016 г.
1-8	20 декабря 2016 г.	2-8	20 декабря 2016 г.
1-9	20 декабря 2016 г.	2-9	20 декабря 2016 г.
1-10	20 декабря 2016 г.	2-10	20 декабря 2016 г.
1-11	20 декабря 2016 г.	2-11	20 декабря 2016 г.
1-12.1	20 декабря 2016 г.	2-12	20 декабря 2016 г.
1-12.2	20 декабря 2016 г.	3-1	20 декабря 2016 г.
1-13	20 декабря 2016 г.		
1-14	20 декабря 2016 г.		
1-15	20 декабря 2016 г.		
1-16	20 декабря 2016 г.		
Лист		Дата	
Регистрация сверок (проверок АНППП)		20 декабря 2016 г.	
В настоящем экземпляре сброшюровано 38 (тридцать восемь) листов			



АНПП «КОВАЛЕВО-2»
(наименование посадочной площадки)

Дата 20 декабря 2016



1. ГЕОГРАФИЧЕСКИЕ И АДМИНИСТРАТИВНЫЕ ДАННЫЕ ПОСАДОЧНОЙ ПЛОЩАДКИ «КОВАЛЕВО-2»

№ п.п.	Наименования аэронавигационных данных (АНД)	Значение элемента АНД	Доказательная документация
1	2	3	4
1.1	Указатель (индекс) местоположения посадочной площадки	-	
1.2	Название	«КОВАЛЕВО-2»	
1.3	Наименование собственника посадочной площадки	Киселев Григорий Павлович	
1.4	Юридический адрес собственника посадочной площадки.	186730, Республика Карелия, г. Лахденпохья, ул. Советская, д. 24 -1	
1.5	Номер телефона собственника посадочной площадки	(921) 303-56-38	
1.6	Номер факса собственника посадочной площадки	-	
1.7	Е-mail собственника посадочной площадки	79213035638@mail.ru	
1.8	Полное название ближайшего к аэродрому крупного населенного пункта	г. Санкт-Петербург	(8)
1.9	Направление и расстояние от центра города или населенного пункта	Аи=049°, Д=0,8 км от восточной окраины г. Санкт-Петербурга	(8)
1.10	Координаты местоположения контрольной точки посадочной площадки (широта, долгота в градусах, минутах и секундах)	59°59'03" с.ш. 030°33'55" в.д.	(1)
1.11	Система координат	ПЗ-90.02	(1)
1.12	Вид покрытия ВПП посадочной площадки	бетон	(1)
1.13	Превышение (абсолютная высота) контрольной точки посадочной площадки (м)	15	(1)
1.14	Магнитное склонение посадочной площадки (в градусах)	10Е	(8)
1.15	Ограничения на посадку на ВПП	Вертолеты с максимальной массой 3100 кг	(1)
1.16	Подразделения, базирующиеся на посадочной площадке	-	(1)



2. ВРЕМЯ РАБОТЫ СЛУЖБ И СРЕДСТВ ПО ОБСЛУЖИВАНИЮ ПОСАДОЧНОЙ ПЛОЩАДКИ «КОВАЛЕВО-2»

№ п.п.	Наименования аэронавигационных данных (АНД)	Значение элемента АНД	Доказательная Документация
1	2	3	4
2.1	Администрация посадочной площадки	09.00 – 17.00 (МСК); тел. +79213035638	(1)
2.2	Посадочная площадка	По согласованию	
2.3	Таможня и иммиграционная служба	-	
2.4	Медицинская и санитарная служба	-	
2.5	Бюро САИ по проведению инструктажа	-	
2.6	Бюро информации ОВД	-	
2.7	Метеорологическое бюро по проведению инструктажа	-	
2.8	Служба воздушного движения	-	
2.9	Служба заправки топливом	-	
2.10	Служба оформления и обработки	-	
2.11	Служба обеспечения безопасности	-	
2.12	Служба противообледенительной обработки	-	
2.13	Служба поискового и аварийно-спасательного обеспечения полетов	-	
2.14	Служба обеспечения бортовым питанием	-	
2.15	Медицинская служба	-	
2.16	Аэродромная служба	-	



3. ДАННЫЕ ПО ПЕРРОНАМ ПОСАДОЧНОЙ ПЛОЩАДКИ «КОВАЛЕВО-2»

№ п.п.	Наименования аэронавигационных данных (АНД)	Значение элемента АНД	Доказательная документация
1	2	3	4
Перроны на посадочной площадке отсутствуют			
3.1	Наименование перрона	-	
3.1.1	Тип покрытия перрона	-	
3.1.2	Прочность покрытия перрона (PCN) ¹⁾	-	
3.1.3	Обозначение точки границы перрона	-	
3.1.4	Координаты точки границы перрона (широта, долгота в градусах, минутах, секундах)	-	
3.1.5	Примечание	-	

¹⁾ PCN – классификационное число покрытия ВПП.



**4. ДАННЫЕ ПО РУЛЕЖНЫМ ДОРОЖКАМ (РД)
ПОСАДОЧНОЙ ПЛОЩАДКИ «КОВАЛЕВО-2»**

№ п.п.	Наименования аэронавигационных данных (АНД)	Значение элемента АНД	Доказательная документация
1	2	3	4
Рулежные дорожки на посадочной площадке отсутствуют			
4.1	РД:	-	
4.1.1	Обозначение РД	-	
4.1.2	Тип покрытия РД	-	
4.1.3	Прочность покрытия РД (PCN)	-	
4.1.4	Протяженность РД (м)	-	
4.1.5	Ширина РД (м)	-	
4.1.6	Маркировка РД	-	
4.1.7	Истинный пеленг (азимут) РД (в градусах и сотых долях градуса)	-	
4.1.8	Магнитный пеленг (азимут) РД (в градусах и сотых долях градуса)	-	



**5. ДАННЫЕ ПО МЕСТАМ СТОЯНОК ВОЗДУШНЫХ СУДОВ
ПОСАДОЧНОЙ ПЛОЩАДКИ «КОВАЛЕВО-2»**

№ п.п.	Наименования аэронавигационных данных (АНД)	Значение элемента АНД	Доказательная Документация
1	2	3	4
<p align="center">Отдельные стоянки ВС на посадочной площадке отсутствуют. Для стоянки используется место приземления посадочной площадки (TLOF).</p>			
5.1	Обозначение (№ стоянки)	-	
5.1.1	Координаты местоположения точки установки переднего колеса (широта, долгота в градусах, минутах, секундах)	-	
5.1.2	Прочность покрытия (PCN)	-	
5.1.3	Тип покрытия	-	



6. ДАННЫЕ ПО МЕСТАМ ПРОВЕРКИ ВЫСОТОМЕРОВ ПОСАДОЧНОЙ ПЛОЩАДКИ «КОВАЛЕВО-2»

№ п.п.	Наименования аэронавигационных данных (АНД)	Значение элемента АНД	Доказательная документация
Места проверок высотомеров на посадочной площадке отсутствуют			
1	2	3	4
6.1	Местоположение	-	
6.2	Превышение (абсолютная высота) (м)	-	
6.3	Геодезическая высота ¹⁾ (м)	-	

¹⁾ Геодезическая высота – высота, измеренная относительно поверхности эллипсоида.



**7. ДАННЫЕ ПО ПРЕПЯТСТВИЯМ ПОСАДОЧНОЙ ПЛОЩАДКИ
В РАДИУСЕ 5 КМ С ЦЕНТРОМ В КОНТРОЛЬНОЙ ТОЧКЕ
ПОСАДОЧНОЙ ПЛОЩАДКИ «КОВАЛЕВО-2»**

№ п. п.	Иденти фикатор препят- ствия	Наименование препятствия	Широта препятствия (в градусах, минутах, секундах)	Долгота препятствия (в градусах, минутах, секундах)	Превыш ение (абсоло утная высота) (м)	Геод е зиче ская высо та (м)	Вид/ цвет марки ровки	Доказат ельная докумен тация
1	2	3	4	5	6	7	8	8
1	ULLL100256	Антенна	059° 57' 00"	030° 36' 48"	82.0	-	д/н	(7, 9)
2	ULLL100330	Опора лэп	059° 57' 06"	030° 30' 26"	59.0	-	д/н	
3	ULLL100419	Антенна	059° 58' 42"	030° 33' 35"	60.0	-	д/н	
4	ULLL100440	Опора лэп	059° 57' 07"	030° 30' 15"	59.0	-	д/н	
5	ULLL100453	Антенна	059° 59' 17"	030° 38' 59"	107.0	-	д/н	
6	ULLL100594	Антенна	059° 58' 30"	030° 33' 57"	69.0	-	д/н	
7	ULLL100620	Антенна	060° 00' 04"	030° 35' 41"	60.0	-	д/н	
8	ULLL100903	Коммуникационн ая башня	059° 57' 02"	030° 32' 58"	60.0	-	д/н	
9	ULLL100910	Коммуникационн ая башня	059° 57' 04"	030° 36' 37"	113.0	-	д/н	
10	ULLL100998	Антенна	059° 59' 32"	030° 39' 11"	112.0	-	д/н	
11	ULLL101037	Опора лэп	059° 57' 45"	030° 29' 35"	69.0	-	д/н	
12	ULLL101640	Здание	059° 57' 41.2"	030° 29' 19.0"	85.0	-	д/н	
13	ULLL101811	Антенна	059° 59' 46.2"	030° 35' 16.1"	60.0	-	д/н	
14	ULLL102446	Здание	059° 57' 49.6"	030° 29' 22.8"	68.3	-	д/н	
15	ULLL102492	Здание	059° 57' 36.5"	030° 33' 47.9"	33.6	-	д/н	
16	ULLL102493	Здание	059° 57' 33.8"	030° 33' 59.6"	33.6	-	д/н	
17	ULLL102494	Здание	059° 57' 30.2"	030° 34' 09.4"	33.6	-	д/н	
18	ULLL102495	Здание	059° 57' 36.8"	030° 34' 16.2"	34.6	-	д/н	
19	ULLL102496	Здание	059° 57' 32.2"	030° 34' 24.9"	34.6	-	д/н	
20	ULLL102497	Здание	059° 57' 28.0"	030° 34' 39.1"	34.6	-	д/н	
21	ULLL102498	Здание	059° 57' 23.1"	030° 34' 21.4"	37.8	-	д/н	
22	ULLL102499	Здание	059° 57' 20.0"	030° 34' 27.0"	37.8	-	д/н	
23	ULLL102500	Здание	059° 57' 12.6"	030° 34' 33.2"	37.8	-	д/н	
24	ULLL102501	Здание	059° 57' 25.4"	030° 34' 34.1"	37.8	-	д/н	
25	ULLL102502	Здание	059° 57' 24.7"	030° 34' 38.2"	37.8	-	д/н	
26	ULLL102503	Здание	059° 57' 08.1"	030° 35' 02.1"	61.5	-	д/н	
27	ULLL102504	Здание	059° 57' 01.7"	030° 35' 05.8"	61.5	-	д/н	
28	ULLL102505	Здание	059° 56' 52.5"	030° 35' 02.5"	61.5	-	д/н	
29	ULLL102506	Здание	059° 57' 08.1"	030° 35' 02.1"	60.0	-	д/н	
30	ULLL102507	Здание	059° 56' 59.8"	030° 34' 59.4"	60.0	-	д/н	
31	ULLL102508	Здание	059° 56' 56.0"	030° 35' 13.1"	60.0	-	д/н	
32	ULLL102600	Дымовая труба	059° 58' 43.2"	030° 38' 25.8"	90.6	-	д/н	
33	ULLL102625	Здание	059° 56' 33.7"	030° 33' 04.1"	54.7	-	д/н	
34	ULLL102626	Здание	059° 56' 32.9"	030° 33' 09.3"	54.7	-	д/н	
35	ULLL102700	Здание	059° 56' 40.1"	030° 32' 59.0"	55.3	-	д/н	
36	ULLL102701	Здание	059° 56' 34.7"	030° 32' 50.1"	55.3	-	д/н	
37	ULLL102702	Здание	059° 56' 32.8"	030° 32' 09.3"	55.3	-	д/н	
38	ULLL102819	Мачта	059° 58' 27.9"	030° 31' 55.0"	59.0	-	д/н	

АНПП «КОВАЛЕВО-2»

(наименование посадочной площадки)

Дата 20 декабря 2016



39	ULLL102848	Антенна	059° 59' 18.8"	030° 28' 34.3"	56.0	-	Д/Н	
40	ULLL102858	Здание	059° 59' 51.8"	030° 29' 04.3"	98.0	-	Д/Н	
41	ULLL102859	Здание	059° 59' 45.4"	030° 28' 57.7"	98.0	-	Д/Н	
42	ULLL102862	Здание	059° 59' 59.9"	030° 28' 55.4"	98.7	-	Д/Н	
43	ULLL103045	Здание	059° 59' 06.2"	030° 38' 52.8"	76.2	-	Д/Н	
44	ULLL103074	Здание	059° 59' 10.0"	030° 39' 05.2"	85.4	-	Д/Н	
45	ULLL103094	Здание	059° 57' 25.5"	030° 35' 28.5"	63.7	-	Д/Н	
46	ULLL103199	Здание	059° 59' 05.9"	030° 38' 48.6"	78.1	-	Д/Н	
47	ULLL103281	Здание	059° 59' 02.5"	030° 38' 53.2"	79.9	-	Д/Н	
48	ULLL103282	Здание	060° 00' 18.2"	030° 29' 09.9"	58.6	-	Д/Н	
49	ULLL103283	Здание	060° 00' 14.2"	030° 29' 08.5"	58.6	-	Д/Н	
50	ULLI200075	Мачта	059° 58' 29.8"	030° 28' 56.0"	135.0	-	Д/Н	



8. МИНИМУМЫ ПОСАДОЧНОЙ ПЛОЩАДКИ «КОВАЛЕВО-2»

№ п.п.	Наименование элемента аэронавигационных данных (АНД)	Значение элемента АНД	Доказательная документация
<p>Полеты на посадочной площадке «КОВАЛЕВО-2» выполняются днем по ПВП. Минимумы посадочной площадки «КОВАЛЕВО-2» для полетов ВС определяются правилами визуальных полетов в соответствии со статьями 3.33, 3.33.1, 3.33.2 ФАП «Подготовка и выполнение полетов в гражданской авиации Российской Федерации».</p>			
1	2	3	4
8.1	Минимумы посадочной площадки для взлета	-	
8.1.1	Тип ВС	Вертолеты	
8.1.1.1	Ннго	-	
8.1.1.2	Видимость с огнями ВПП день	-	
8.1.1.3	Видимость с огнями ВПП ночь	-	
8.1.1.4	Видимость без огней ВПП день	-	
8.1.1.5	Видимость без огней ВПП ночь	-	
8.2	Минимумы посадочной площадки для посадки	-	
8.2.1	Тип ВС	Вертолеты	
8.2.1.1	РМС (ИЛС) Авт	-	
8.2.1.2	РМС (ИЛС) Дир	-	
8.2.1.3	РМС (ИЛС) ПСП	-	
8.2.1.4	РСР/ОСП	-	
8.2.1.5	РСР	-	
8.2.1.6	ОСП	-	
8.2.1.7	ОПРС	-	
8.2.1.8	ОПРС обратного старта	-	
8.2.1.9	ВЗП	-	

1) Высота нижней границы облаков.

2) Радиомаячная система посадки.

3) Инструментальная система посадки по приборам.

4) Автоматический.

5) Директорный.

6) Система посадки по приборам.

7) Радиолокационная система посадки.

8) Система посадки с использованием только дальней и ближней приводных радиостанций.

9) Отдельная приводная радиостанция.

10) Визуальный заход на посадку.



**9. ФИЗИЧЕСКИЕ ХАРАКТЕРИСТИКИ ВПП
ПОСАДОЧНОЙ ПЛОЩАДКИ «КОВАЛЕВО-2»**

№ п.п.	Наименования аэронавигационных данных (АНД)	Значение элемента АНД	Доказатель ная документац ия
1	2	3	4
9.1	Обозначение ИВПП	-	
9.1.1	Класс ВПП	-	
9.1.2	Длина ВПП (м)	-	
9.1.3	Ширина ВПП (м)	-	
9.1.4	Прочность искусственного покрытия ВПП (PCN)	-	
9.1.5	Координаты порога ВПП (широта, долгота в градусах, минутах, секундах)	-	
9.1.6	Абсолютная высота порога ВПП	-	
9.1.7	Истинный азимут (пеленг) ВПП	-	
9.1.8	Магнитный азимут (пеленг) ВПП	-	
9.2	Вертолетная посадочная площадка	ПП	(1)
9.2.1	Тип посадочной площадки	На уровне поверхности	
9.2.2	Координаты геометрического центра TLOF (широта, долгота в градусах, минутах, секундах)	59°59'03" с.ш. 030°33'55" в.д.	
9.2.3	Длина зоны приземления и отрыва TLOF (м)	12	
9.2.4	Ширина зоны приземления и отрыва TLOF (м)	12	
9.2.5	Уклон TLOF	0,01	
9.2.6	Тип поверхности TLOF	бетон	
9.2.7	Несущая способность зоны TLOF (т)	3,1	
9.2.8	Превышение (абсолютная высота) TLOF (м)	15	
9.2.9	Тип зоны конечного этапа захода на посадку и взлета (FATO).	Необорудованная	
9.2.10	Истинный пеленг	056/236°	
9.2.11	Длина FATO (м)	15	
9.2.12	Ширина FATO (м).	15	
9.2.13	Уклон FATO	0,01	
9.2.14	Тип поверхности FATO	Смешанный (бетон, грунт)	
9.2.15	Длина зоны безопасности (м)	30	
9.2.16	Ширина зоны безопасности (м)	30	
9.2.17	Тип поверхности зоны безопасности	Грунт	
9.2.18	Длина полосы свободной от препятствий (м)	-	
9.2.19	Сектор свободный от препятствий	-	



10. ОГНИ ПРИБЛИЖЕНИЯ И ОГНИ ПОСАДОЧНОЙ ПЛОЩАДКИ «КОВАЛЕВО-2»

№ п.п.	Наименования аэронавигационных данных (АНД)	Значение элемента АНД	Доказательная документация
Огни приближения и огни посадочной площадки отсутствуют			
1	2	3	4
10.1	Обозначение ВПП	-	
10.1.1	Тип системы огней приближения	-	
10.1.2	Протяженность системы огней приближения	-	
10.1.3	Сила света системы огней приближения	-	
10.1.4	Огни порога ВПП (входные)	-	
10.1.5	Огни фланговых горизонтов зоны приземления	-	
10.1.6	Система визуальной индикации глиссады	-	
10.1.7	Наклон глиссады	-	
10.1.8	Местоположение системы визуальной индикации глиссады	-	
10.1.9	Протяженность огней зоны приземления ВПП	-	
10.1.10	Протяженность огней осевой линии ВПП	-	
10.1.11	Сила света огней осевой линии ВПП	-	
10.1.12	Интервалы установки огней осевой линии ВПП	-	
10.1.13	Цвет огней осевой линии ВПП	-	
10.1.14	Протяженность посадочных (боковых) огней ВПП (Огней периметра)	-	
10.1.15	Интервалы установки посадочных (боковых) огней ВПП. (Огней периметра)	-	
10.1.16	Сила света посадочных (боковых) огней ВПП. (Огней периметра)	-	
10.1.17	Цвет посадочных (боковых) огней ВПП. (Огней периметра)	-	
10.1.18	Цвет ограничительных огней ВПП	-	
10.1.19	Огни фланговых горизонтов зоны торможения	-	



11. ОРГАНИЗАЦИЯ ВЫПОЛНЕНИЯ ПОЛЕТОВ НА ПОСАДОЧНОЙ ПЛОЩАДКЕ «КОВАЛЕВО-2»

№ п.п.	Наименования аэронавигационных данных (АНД)	Значение элемента АНД	Доказат ельная докуме нтация
1	2	3	4
11.1.	Границы района посадочной площадки	У посадочной площадки своего района посадочной площадки нет.	(2, 7, 8)
11.1.1	Координаты точек боковых границ	-	
11.1.2	Обозначение точки	-	
11.1.3	Координаты точки (широта, долгота в градусах, минутах, секундах)	-	
11.2	Нижняя граница (м)	-	
11.3	Верхняя граница (м)	-	
11.4	Класс воздушного пространства в районе посадочной площадки	«G» до высоты 300 м AMSL «C» выше 300 м AMSL	(2, 7, 8)
11.5	Установленные маршруты вылета (прибытия) по ПВП		
11.5.1.1	Наименование маршрута (при наличии)	Маршрут вылета на МВЛ КР838 СЕГОН 1А	
11.5.1.2	Последовательность точек пути маршрута	«Ковалево-2» – ж/д платформа «Пост-Ковалево» (595848с 0303253в) – СЕГОН	
11.5.2.1	Наименование маршрута (при наличии)	Маршрут прилета с МВЛ КР838 СЕГОН 1Б	
11.5.2.2	Последовательность точек пути маршрута	СЕГОН – ж/д платформа «Пост-Ковалево» (595848с 0303253в) – «Ковалево-2»	
11.6	Высота перехода (м) (абсолютное значение)	-	
11.7	Высота перехода (м) (относительное значение)	-	
11.8	Дополнительная информация, необходимая для организации выполнения полетов на посадочной площадке.	См. раздел 3	



12. ЗАПРЕТНЫЕ ЗОНЫ, ЗОНЫ ОГРАНИЧЕНИЯ ПОЛЕТОВ, ПОСТОЯННЫЕ ОПАСНЫЕ ЗОНЫ, СПЕЦИАЛЬНЫЕ ЗОНЫ

№ п.п.	Наименования аэронавигационных данных (АНД)	Значение элемента АНД	Доказат ельная докуме нтация
1	2	3	4
Посадочная площадка расположена в непосредственной близости от зон ограничения полетов ULR1 и ULR1878			
12.1	Наименование зоны	Зона ограничения	(4, 5, 7)
12.1.1	Обозначение зоны	ULR1	
12.1.2	Координаты боковых границ или центра зоны (широта, долгота в градусах, минутах и секундах)	600407с 0302241в; 600324с 0302306в; 600206с 0302654в; 595918с 0303006в; 595812с 0303042в; 595330с 0302942в; 595154с 0303100в; 595130с 0302936в; 595121с 0302929в; 595253с 0301158в; 600342с 0300900в; 600407с 0302241в	
12.1.3	Верхняя граница	Эшелон 3050	
12.1.4	Нижняя граница	От земли	
12.1.5	Время действия	Круглосуточно Не распространяется на воздушные суда, осуществляющие полеты: а) на высоте не ниже 900 м с/на аэродромы: Пулково, Пушкин, Горелово, Левашово по установленным маршрутам входа (выхода) на воздушные трассы (стандартным маршрутам вылета, прилета, схемам захода на посадку), а также по траекториям, задаваемым органом обслуживания воздушного движения (далее - орган ОВД) методом векторения; б) по местным воздушным линиям.	
12.1.6	Примечание	Полеты в пределах зоны ограничений производятся с соблюдением «Рекомендаций по ИВП в зоне ограничений ULR1 над г. Санкт-Петербургом».	
12.2	Наименование зоны	Зона ограничения	
12.2.1	Обозначение зоны	ULR1878	
12.2.2	Координаты боковых границ или центра зоны (широта, долгота в градусах, минутах и секундах)	595900с 0303300в; 595900с 0303100в; 600305с 0303100в; 600153с 0303747в; 600000с 0303600в; 595900с 0303300в	



12.2.3	Верхняя граница	Эшелон 2150	
12.2.4	Нижняя граница	От земли	
12.2.5	Время действия	Доводится посредством извещения NOTAM	
12.2.6	Примечание	-	



**13. ДАННЫЕ СРЕДСТВ СВЯЗИ
ПОСАДОЧНОЙ ПЛОЩАДКИ «КОВАЛЕВО-2»**

№ п.п.	Наименования аэронавигационных данных (АНД)	Значение элемента АНД	Доказательная Документация
1	2	3	4
На посадочной площадке средства связи отсутствуют. Обслуживание воздушного движения осуществляется Санкт-Петербургским МДП.			
13.1	Обозначение службы	Санкт-Петербургский МДП	(7, 8)
13.1.1	Позывной	«Петербург-район»	
13.1.2	Частота Mhz	132,0 (126,0)	
13.1.3	Часы работы (UTC) ¹⁾	По регламенту работы	
13.1.4	Примечание	-	

¹⁾ UTC – всемирное координированное время.



**14. РАДИОНАВИГАЦИОННЫЕ СРЕДСТВА И СРЕДСТВА
ПОСАДКИ ПОСАДОЧНОЙ ПЛОЩАДКИ «КОВАЛЕВО-2»**

№ п.п.	Наименования аэронавигационных данных (АНД)	Значение элемента АНД	Доказательная документация
РНС и средства посадки на посадочной площадке отсутствуют			
1	2	3	4
14.1	Тип и категория средства	-	
14.1.1	Магнитное склонение антенны	-	
14.1.2	Позывной	-	
14.1.3	Частота	-	
14.1.4	Магнитное склонение станции	-	
14.1.5	Координаты места установки антенны (широта, долгота в градусах, минутах, секундах и сотых долях секунды)	-	
14.1.6	Часы работы (UTC)	-	
14.1.7	Примечание	-	



15. ПЕРЕЧЕНЬ КАРТ (СХЕМ) ПОСАДОЧНОЙ ПЛОЩАДКИ

1. Схема посадочной площадки (кроки).
2. Карта наземного движения (огни и знаки руления).
3. Карта препятствий в R=5 км от контрольной точки посадочной площадки.
4. Карта маршрутов вылета.
5. Карта маршрутов прибытия.
6. Карта захода на посадку по приборам.
7. Карта захода на посадку по ПВП.
8. Схема концентрации и перелета птиц в окрестностях посадочной площадки.
9. Схема расположения радиотехнического и метеорологического оборудования на посадочной площадке.
10. Схема расположения радиотехнического и метеорологического оборудования на посадочной площадке.
11. Схема продольного профиля оси ВПП посадочной площадки.
12. Схема выполнения маневра для внеочередного захода на посадку или ухода на запасной аэродром.



16. ПЕРЕЧЕНЬ ДОКАЗАТЕЛЬНОЙ ДОКУМЕНТАЦИИ

1. Акт обследования посадочной площадки «КОВАЛЕВО-2» на соответствие требованиям ФАП «Требования к посадочным площадкам, расположенным на участке земли или акватории», утвержденными приказом Минтранса от 04.03.2011 г. № 69.
2. Приказ Минтранса России № 64 от 15.03.2016 года «Об утверждении границ зон (районов) ЕС ОрВД РФ, границ районов аэродромов (аэроузлов, вертодромов), границ классов воздушного пространства».
3. Приказ Минтранса России № 250 от 16.09.2014 года «Об установлении постоянных опасных зон».
4. Приказ Минтранса России № 48 от 09.03.2016 года «Об установлении запретных зон».
5. Приказ Минтранса России № 47 от 09.03.2016 года «Об установлении зон ограничения полетов».
6. Приказ Минтранса России № 274 от 16.09.2015 года «Об утверждении маршрутов обслуживания воздушного движения Российской Федерации».
7. Перечень элементов структуры воздушного пространства Санкт-Петербургской зоны ЕС ОрВД (часть 1).
8. Карта VFR UL.1B от 03.03.2016 года, масштаб 1:200000, изд. ООО «СЗРЦАИ».
9. Сборник аэронавигационных данных об искусственных препятствиях.



2. ПРИЛОЖЕНИЯ



Схема посадочной площадки (кроки)

Посадочная площадка расположена на восточной окраине г. Санкт-Петербурга	РОССИЯ, КОВАЛЕВО-2
--	-----------------------

КТПП 59°59'03"с 030°33'55"в Нпп 15 м



МИНИМУМ ПОСАДОЧНОЙ ПЛОЩАДКИ ДЛЯ ВЗЛЕТА И ПОСАДКИ

Полеты на посадочной площадке выполняются днем по ПВП.

Минимумы посадочной площадки для полетов ВС определяются правилами визуальных полетов в соответствии со статьями 3.33; 3.33.1; 3.33.2 ФАП "Подготовка и выполнение полетов в гражданской авиации Российской Федерации".



РОССИЯ,
КОВАЛЕВО-2

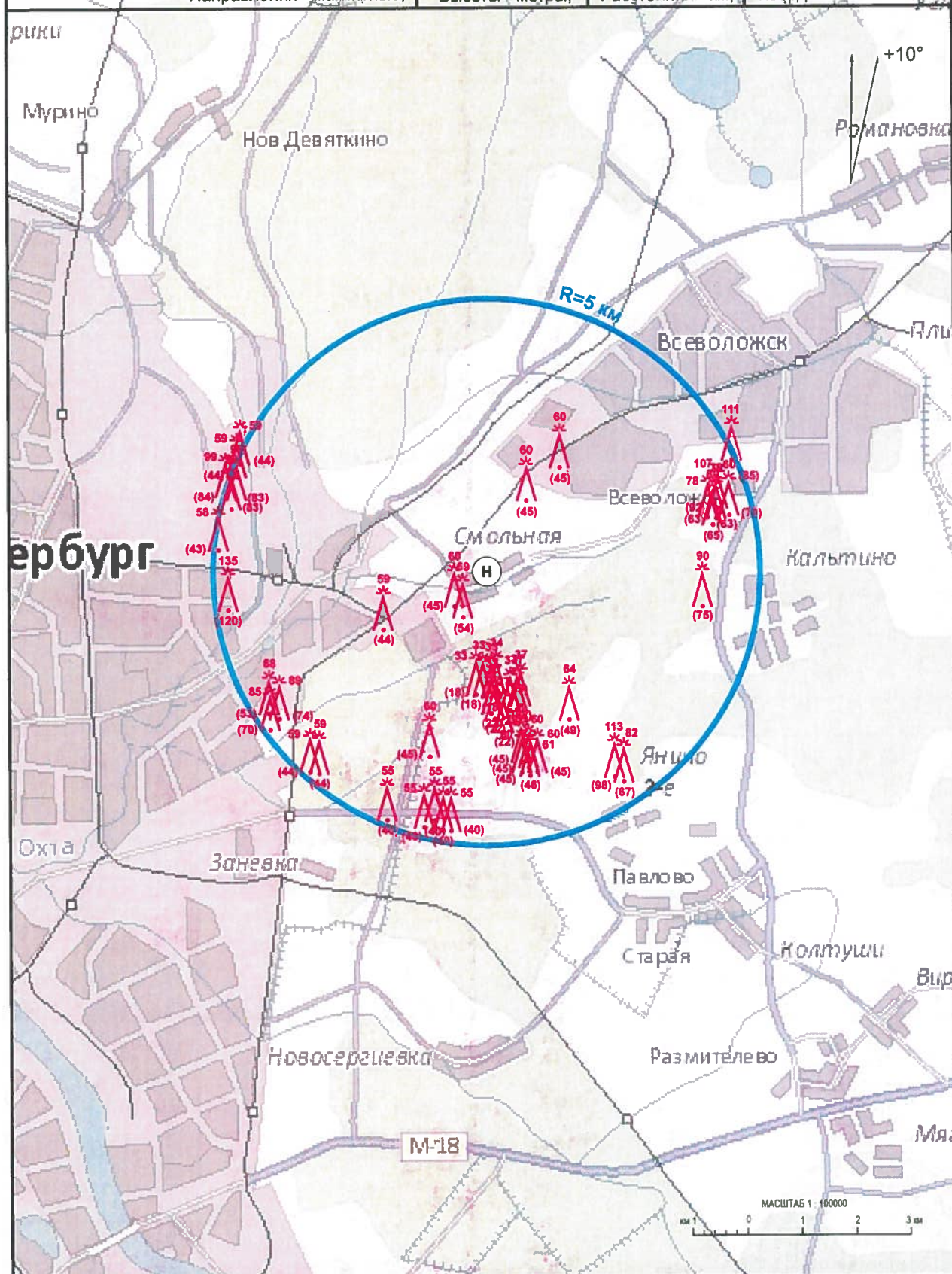
Карта
наземного движения
(огни и знаки руления)

На посадочной площадке
МС и РД отсутствуют, огни и знаки руления
не установлены



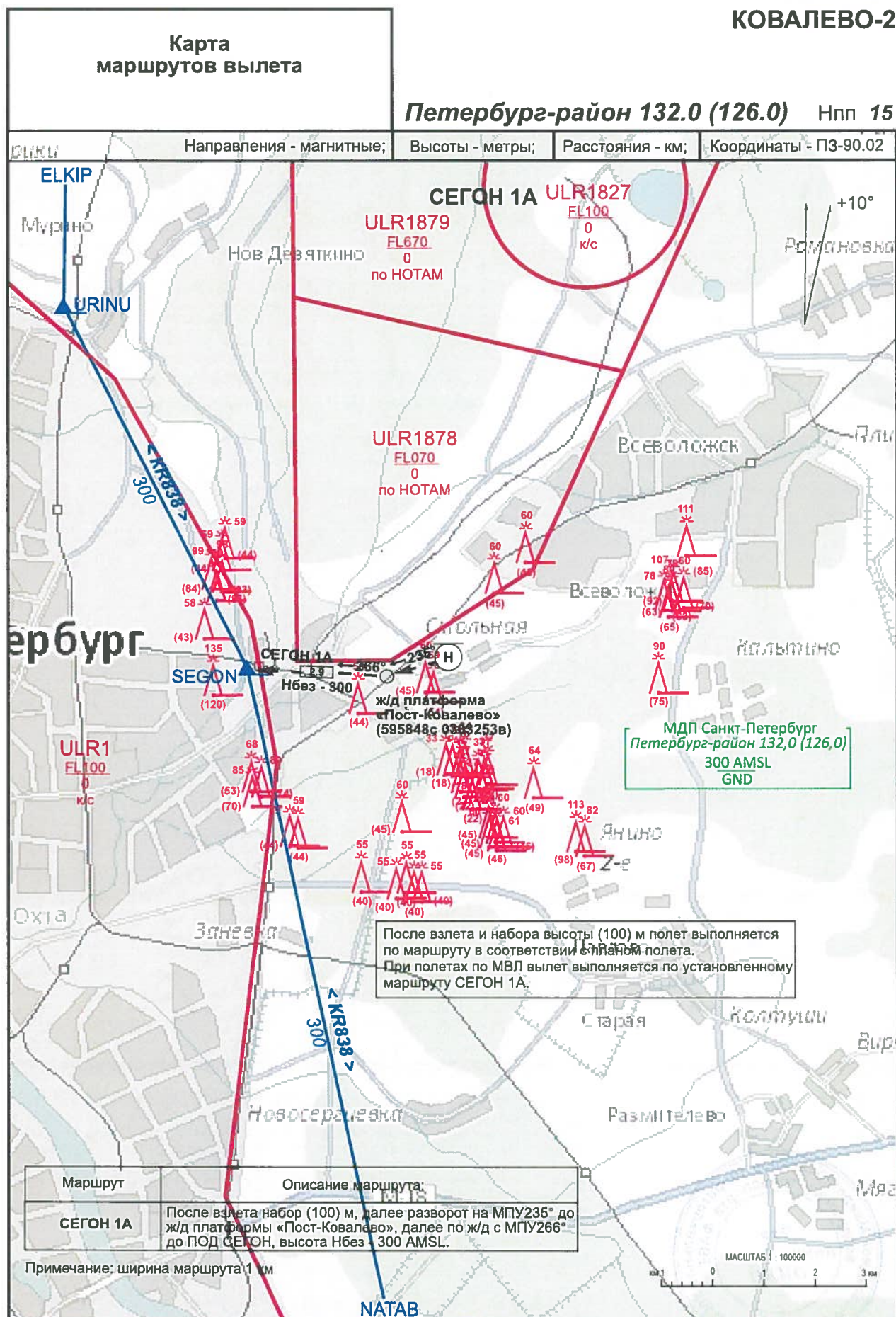
**Карта препятствий
в радиусе 5 км от контрольной
точки посадочной площадки**

Координаты - ПЗ-90.02





**РОССИЯ,
КОВАЛЕВО-2**

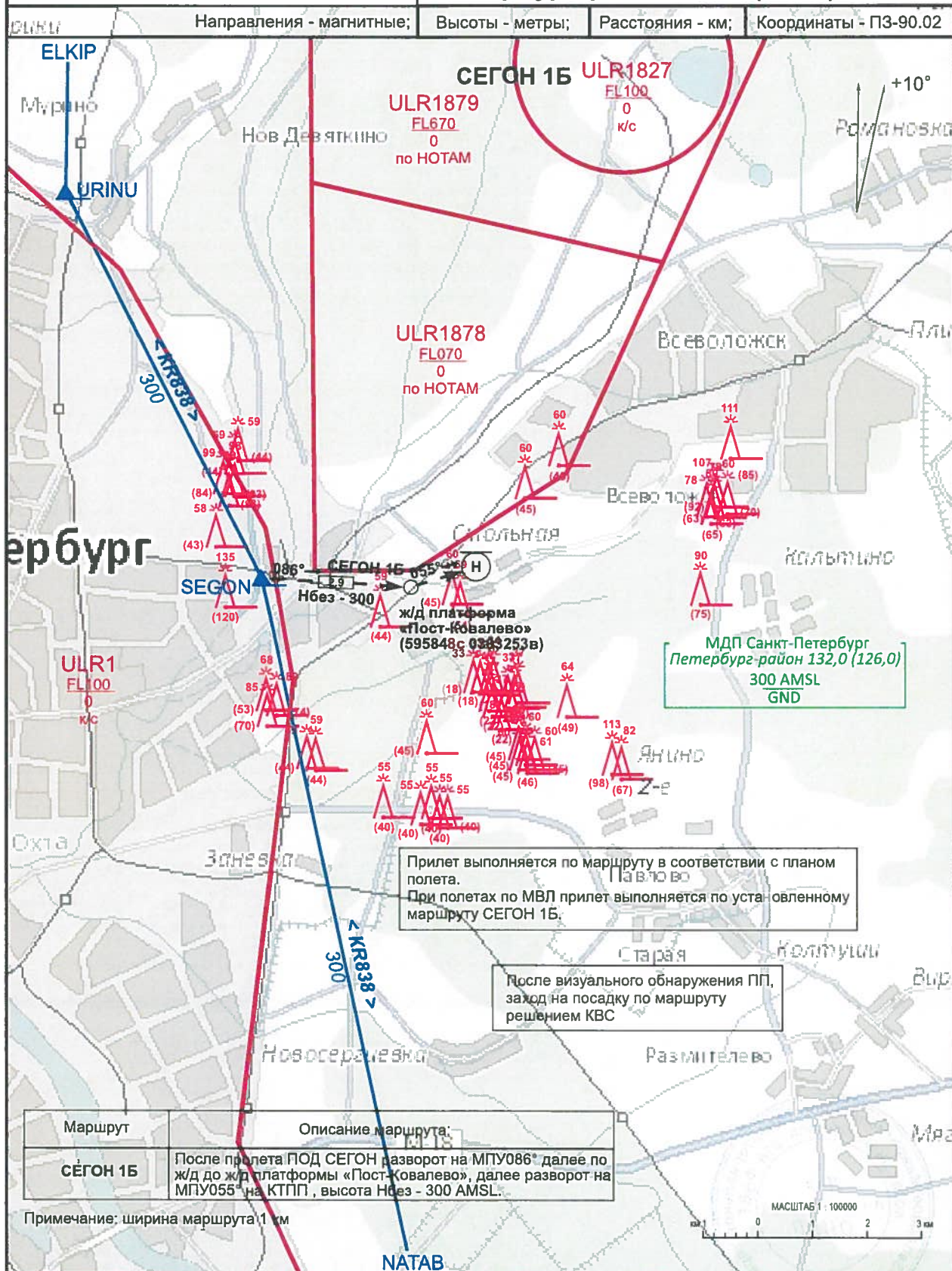




РОССИЯ,
КОВАЛЕВО-2

Карта
маршрутов прибытия

Петербург-район 132.0 (126.0) Нпп 15





**РОССИЯ,
КОВАЛЕВО-2****Карта
захода на посадку по
приборам**

Направления - магнитные;

Высоты - метры;

Расстояния - км;

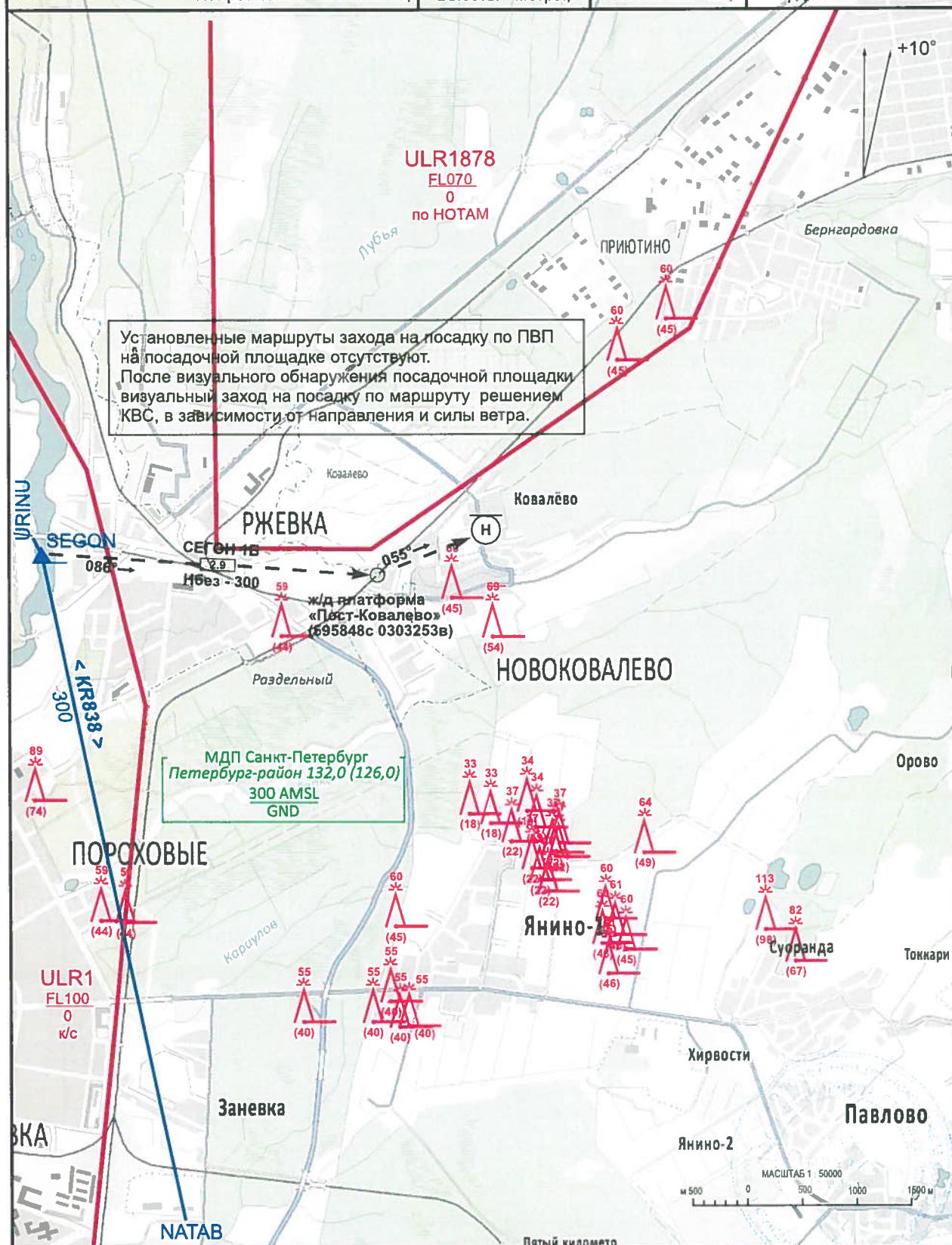
Координаты - ПЗ-90.02

Схемы
захода на посадку по приборам не разрабатывались



Петербург-район 132.0 (126.0) Нпп 15

Координаты - ПЗ-90.02





**РОССИЯ,
КОВАЛЕВО-2**

**Схема
концентрации и перелета птиц
в окрестностях посадочной площадки**

**Наблюдения за концентрацией
и перелетом птиц в окрестностях посадочной площадки
не производились**



**РОССИЯ,
КОВАЛЕВО-2**

**Схема
размещения радиотехнического
оборудования**

На посадочной площадке
радиотехническое оборудование
не установлено



**РОССИЯ,
КОВАЛЕВО-2**

**Схема
размещения метеорологического
оборудования**

На посадочной площадке
метеорологическое оборудование
не установлено



РОССИЯ,
КОВАЛЕВО-2

Схема
продольного профиля оси ВПП
посадочной площадки

Съемка
продольного профиля оси ВПП
посадочной площадки
не производилась



**РОССИЯ,
КОВАЛЕВО-2**

**Схема
выполнения маневра для
внеочередного захода на посадку
или ухода на запасной аэродром**

Схема не разработана
ввиду отсутствия зон ожидания в районе
посадочной площадки



3.1. СПРАВОЧНАЯ ИНФОРМАЦИЯ

1. Вылеты (прилеты) выполняются по согласованию со старшим авиационным начальником посадочной площадки с использованием процедур, установленных для неконтролируемого аэродрома.
2. Взлет и посадка ВС производится в соответствии с РЛЭ.
3. Порядок выполнения полетов по установленным маршрутам вылета (прибытия) с (на) посадочной площадки по ПВП (Приложения 2-4, 2-5).
4. Заход на посадку выполняется по маршруту решением КВС (Приложение 2-7).
5. Обслуживание воздушного движения осуществляется Санкт-Петербургским МДП. Частота – 132,0 (126,0) МГц. Позывной – «Петербург-район».
6. Площадка расположена на территории жилой застройки, поэтому заход на посадку и взлет выполняется по методике с уменьшением шума на местности.



РЕГИСТРАЦИЯ СВЕРОК (ПРОВЕРОК) АНПП

[illegible]

АНПП «КОВАЛЕВО-2»
(наименование посадочной площадки)

Дата 20 декабря 2016



**Лист согласования
аэронавигационного паспорта посадочной площадки
«Ковалево-2»**


Начальник Санкт-Петербургского
зонального центра ЕС ОрВД

Д.В. Исаев
«28» апр 2016 года **Д.В. Исаев** м.п.



Начальник Санкт-Петербургского
районного центра ЕС ОрВД

А.М. Минаков
«24» 12 2016 года **А.М. Минаков** м.п.



Начальник АДЦ
Санкт-Петербургского центра ОВД

Г.А. Волощенко
«26» 12 2016 года **Г.А. Волощенко** м.п.

